

短期・個別の中国語講座詳細

当教室では受講者一人ひとりの目的や希望に沿った授業となるように心掛け、中国語向上と中国語文化理解につながるような授業を行っています。

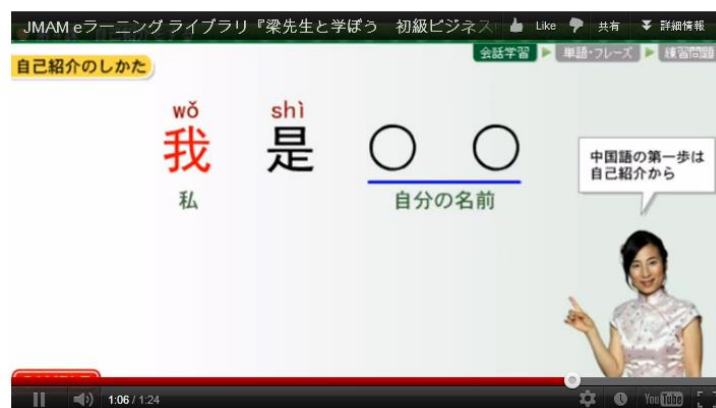
(中国語版 TOEIC にあたる BCT 試験と 30 歳以下の青少年を対象とした中国語試験である YCT 試験を運営する日本 BCT・YCT 事務局が行う中国語教室です。)

- ・今の仕事に必要な中国語を学びたい。
- ・将来に備えて中国語を学んで、中国語の資格を取得したい!
- ・もっと中国文化を楽しみたい! もっと中国人と会話したい!



当教室は受講者様と二人三脚でこれらの目標の実現に向けて努力いたします♪

- ・効果的な 1 対 1 や 2~3 名の少人数レッスンで目的に合った中国語学習ができます。
- ・ネイティブの先生と会話する中で、中国文化や中国人の考えも学ぶことができます。



授業では受講者と先生が相談し受講者のレベルに合った教科書をつかいます。

翻訳業務やeラーニングなども行っております。
(写真は日本能率協会が開発したものに当社講師が参加。
「梁さんと学ぼう 初級ビジネス中国語」/日本能率協会)

期間限定！入会金無料キャンペーン&無料体験レッスン実施中

<コースと料金について>

当教室では、マンツーマンレッスンと2~3名程度のグループで行うセミプライベートレッスンを
行っています。料金は回数による料金体系で行っております。コースや時間、受講回数などを選択
できます。

セミプライベートレッスン（60分コース） ※教室・出張共通

コース名	コマ数	単価	有効期限	合計
セミプライベートレッスン 60分 24コマ	24コマ	2,800円	1年間	67,200円+税
セミプライベートレッスン 60分 12コマ	12コマ	3,300円	6か月	39,600円+税

2~4名程度のグループをつくっていただきレッスンを行います。

セミプライベートレッスン（90分コース） ※教室・出張共通

コース名	コマ数	単価	有効期限	合計
セミプライベートレッスン 90分 24コマ	24コマ	3,500円	1年間	84,000円+税
セミプライベートレッスン 90分 12コマ	12コマ	4,000円	6か月	48,000円+税

2~4名程度のグループをつくっていただきレッスンを行います。

セミプライベートレッスン（120分コース） ※教室・出張共通

コース名	コマ数	単価	有効期限	合計
セミプライベートレッスン 120分 24コマ	24コマ	4,000円	1年間	96,000円+税
セミプライベートレッスン 120分 12コマ	12コマ	4,500円	6か月	54,000円+税

2~4名程度のグループをつくっていただきレッスンを行います。

コース名	コマ数	単価	有効期限	合計
プライベートレッスン 60分 24コマ	24コマ	4,000円	1年間	96,000円+税
プライベートレッスン 60分 12コマ	12コマ	4,300円	6か月	51,600円+税

先生と受講者が1対1の授業を行います。目的や都合に合ったレッスンができます。

プライベートレッスン（90分コース） ※教室・出張共通

コース名	コマ数	単価	有効期限	合計
プライベートレッスン 90分 24コマ	24コマ	5,000円	1年間	120,000円+税
プライベートレッスン 90分 12コマ	12コマ	5,300円	6か月	63,600円+税

先生と受講者が1対1の授業を行います。目的や都合に合ったレッスンができます。

プライベートレッスン（120分コース） ※教室・出張共通

コース名	コマ数	単価	有効期限	合計
プライベートレッスン 120分 24コマ	24コマ	5,500円	1年間	132,000円+税
プライベートレッスン 120分 12コマ	12コマ	5,800円	6か月	69,600円+税

先生と受講者が1対1の授業を行います。目的や都合に合ったレッスンができます。

※セミプライベートレッスン、マンツーマンレッスン共にお支払は振込または現金となります。
(月毎の分割払いも対応しております。)

<レッスンの留意事項>

- ・レッスンは必ずコースの期限内にご受講下さい。
- ・レッスンで使うテキスト（CD 付き）の料金は含まれておりません。使用するテキストにより実費のみご負担いただいております。
- ・プライベートレッスンは自由に予約をお取りいただけます。ご都合が悪くなった場合は、前日午後6時までにキャンセルまたは時間変更希望のご連絡を担当講師までお願いいたします。それ以降のキャンセルや無断欠席は基本的に受講したものとさせていただきます。
- ・出張レッスンでは講師の交通費が料金に別途かかります。

新橋教室（虎ノ門・内幸町方面）

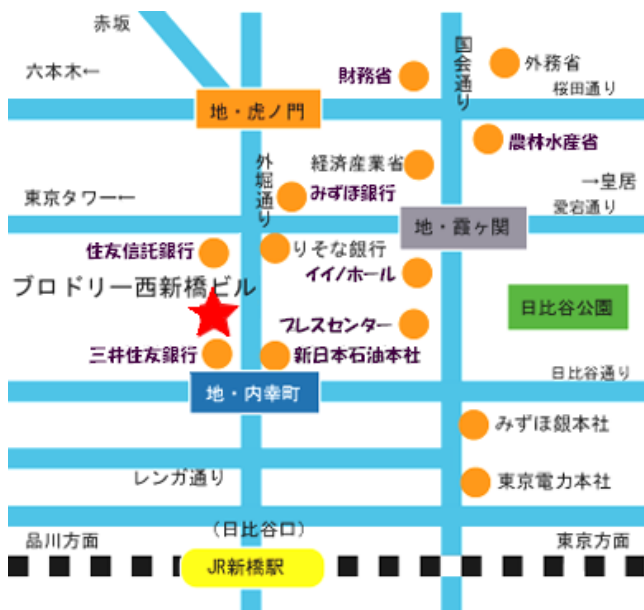
授業時間：平日 9 時～21 時 土曜日：9 時～18 時

住所：〒105-0003 東京都港区西新橋 1-9-1 ブロドリー西新橋ビル 8 階

電話：03-3500-3958（受付時間：平日午前 9 時～午後 6 時）



MAIL：bct-yct@bct-jp.com



ブロドリー西新橋ビル 8 階 裏手から当社にお入りください。

（外堀通り沿いにある植松薬局の真裏のビルです）

- ・JR 新橋駅から徒歩 10 分
- ・地下鉄 虎ノ門、内幸町、霞ヶ関 各駅から数分